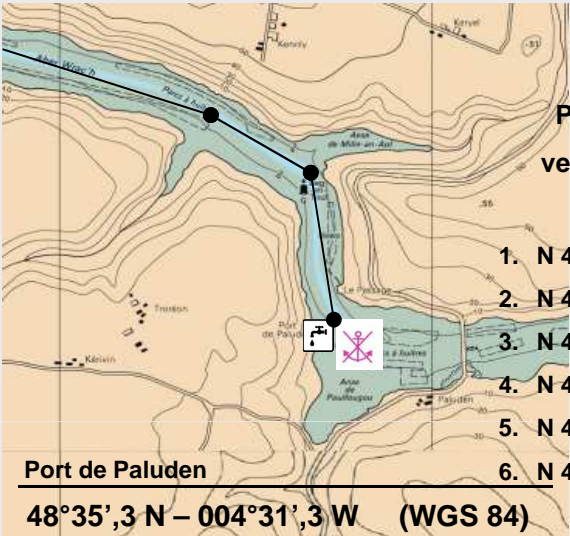


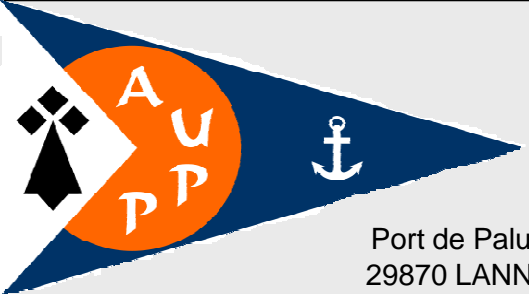
Accès



Waypoints depuis
Perros-Plouguerneau
vers le port de Paluden

1. N 48°36,070' _ 4°33,032'
2. N 48°36,027' _ 4°32,676'
3. N 48°35,858' _ 4°32,300'
4. N 48°35,710' _ 4°31,648'
5. N 48°35,562' _ 4°31,314'
6. N 48°35,358' _ 4°31,289'

Port de Paluden
48°35',3 N – 004°31',3 W (WGS 84)



Port de Paluden
29870 LANNILIS

Degemer mat deoc'h e porzh Paluden

Kervredigezh implijerien porzh Paluden a zo laouen ouzh ho tegemer hag a het deoc'h un ehan plijus ha sioul en aber.

E penn pellañ lodenn bageus an aber Ac'h eo staliet porzh Paluden en abeg da bont Paluden. Tu a zo da bigi en tu-man da 5 metrad uhelez ha gant ur galdour izel mont betek Pont an diaoul, penn uhelan an aber.

Pourvezin ar vag a zo aes ha tra d'ober en ur vont da gër Lannilis tost e kichen.

Pevar boue a vez a-dal d'ar c'hae e-pad an hañv d'an nep amarinn aes hag asur bigi betek 12 metrad a hirder.

Arabat eo mont ouzh an alterioù hag a vez implijet gant izili ar gevrdigez anez bezañ bet aotreet gant ar rener anezhi (gant an ti-kêr e vez an niverenn pellgomz.)

Ur wezh douaret gant hoc'h advag, gwelloc'h eo eren anezhi a-hed ar ponton neket e-penn anezhañ kuit da vigi braz gellet abourzhañ Plijadur deoc'h e Paludenn

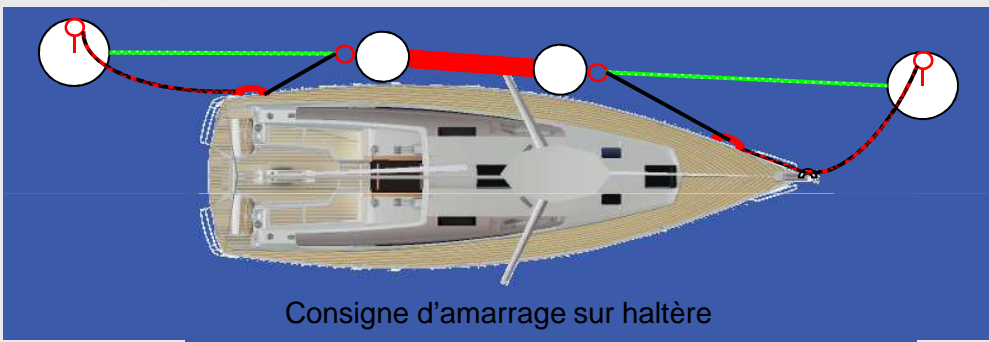
En amont du port de l'Aber Wrac'h, le port de Paluden offre des mouillages particulièrement calmes et protégés.

Venant du large, approches et accès de jour identiques au Port de l'Aber Wrac'h ; puis balisage latéral jusqu'au port de Perros-Plouguerneau. Remonter ensuite la rivière sur 1.5M. Pas de balisage de nuit. Profondeur : 2m à marée basse (lit de la rivière) à 6m Coef 70 mesures le 10/03 du lit.

Amarrage

4 coffres visiteurs (juillet- août) situés devant la cale et places sur haltères toute l'année.

Mouillage sur ancre interdit.



Consigne d'amarrage sur haltère

Infos pratiques

Tarifs été (1^{er} mai au 14 septembre) : journée : 10€, semaine : 60€ mois : 200€

Tarifs hiver (15 septembre au 30 avril) : journée : 2€, semaine : 12€, mois : 45€

Mairie de Lannilis : www.lannilis.fr - 02 98 04 00 11

Office de Tourisme du Pays des Abers : www.abers-tourisme.com - 02 98 04 05 43

Taxis : 02 98 04 84 42 ou 06 85 10 52 53 / 02 98 04 72 76

Bus : ligne régulière Brest ↔ Paluden - www.carsdesabers.com – 02 98 90 88 89

Aéroport Brest-Guipavas : www.brest.aeroport.fr - 02 98 32 86 00

Un Porzh sioul e bro an Aberiou



Bienvenue au port de Paluden

L'Association des Usagers du Port de Paluden est heureuse de vous accueillir et vous souhaite un bon séjour dans ce havre calme et reposant.

Ce port de Paluden constitue l'extrémité amont de la partie navigable de l'Aber Wrac'h du fait du pont de Paluden. Par petite embarcation - tirant air maxi : 5m et faible T.E.- vous pouvez toutefois remonter l'Aber jusqu'à son extrémité, le pont du diable.

La commune de Lannilis, toute proche, vous permettra de procéder facilement et rapidement à l'avitaillement de votre bateau.

Durant la période estivale, quatre bouées situées devant le quai permettent l'amarrage en toute sécurité des unités de passage jusqu'à 12m.

Toutes les places sur haltères sont occupées par les membres de l'AUPP. Il est donc déconseillé de s'y installer sans avoir préalablement pris contact avec le responsable de l'Association (tél en mairie).

Pour les débarquements par annexe, nous vous invitons à amarrer celle-ci le long du ponton et non à son extrémité qui doit rester libre pour l'accostage des grandes unités.

Très bon séjour à Paluden.



Welcome to the port of Paluden

The Association of Users of the Port of Paluden is pleased to welcome you and wish you a good stay in this calm and relaxing. haven.

This port of Paluden constitutes the upstream end of the navigable part of the Aber Wrac'h – the bridge of Paluden is the real limit. You can however go back up the Aber up to its end (the bridge of the devil) with a small boat - pulling air max: 5m and low T.E.

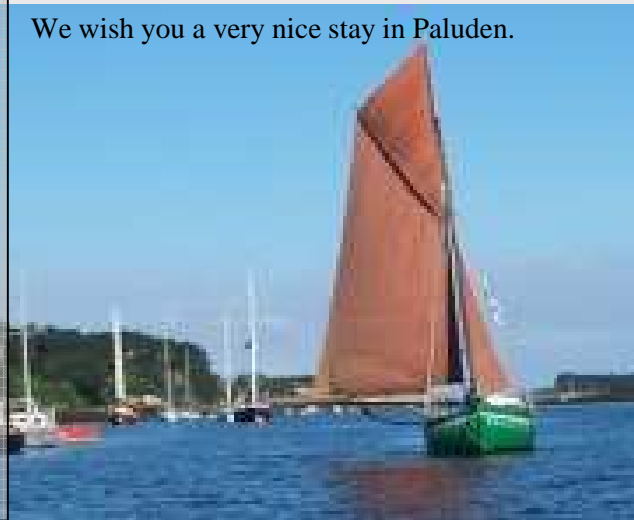
The city of Lannilis, very close, will allow you to proceed quickly and easily to the fuelling of your boat.

During the summer period, four buoys located in front of the dock allow the safe mooring of passage units up to 12m.

All parking spots on dumbbells are occupied by the members of the AUPP. It is therefore not recommended to get settled without having previously contacted the manager of the Association (please call the town hall of the city).

For the landings by dinghy, we invite you to moor it along the pontoon and not at the end of it which must remain free for the berthing of large units.

We wish you a very nice stay in Paluden.



Willkommen im Hafen Paluden

Die Verein der Nutzer des Hafens Paluden ist erfreut, dass Sie hier kommt und wünsche Ihnen einen angenehmen Aufenthalt in diesem relativ ruhiger Ort.

Dieser Hafen Paluden ist Ende oberhalb des schiffbares Teils der Aber Wrac'h, wegen der Brücke von Paluden. Von kleinen Boot - zieht Luft maxi : 5m und niedrige T.E.- können sie jedoch erhöhte die Aber bis zu ihrem Ende, Deck der Teufel.

Die gemeinde Lannilis, ganz nahe, wird eine Möglichkeit, leicht und schnell zur Versorgung ihres Schiffes sein.

Während Sommer, vier Bojen vor der Rampe erlauben, in Sicherheit „Einheiten, bis 12m. zu festbinden.

Alle Plätze besetzt sind auf haltères von den Mitgliedern der AUPP. Daher ist es nicht ratsam, sich dort niederzulassen, ohne vorher Verbindung zu den Verantwortlichen des Verbandes (tel in Rathaus).

Für die Anlandungen von Anhang, wir fordern Sie auf zu festbinden entlang der ponton und nicht auf deren Ende bleiben muss frei für die Anlegen der Großen Booten .

Sehr guter Aufenthalt in Paluden.

